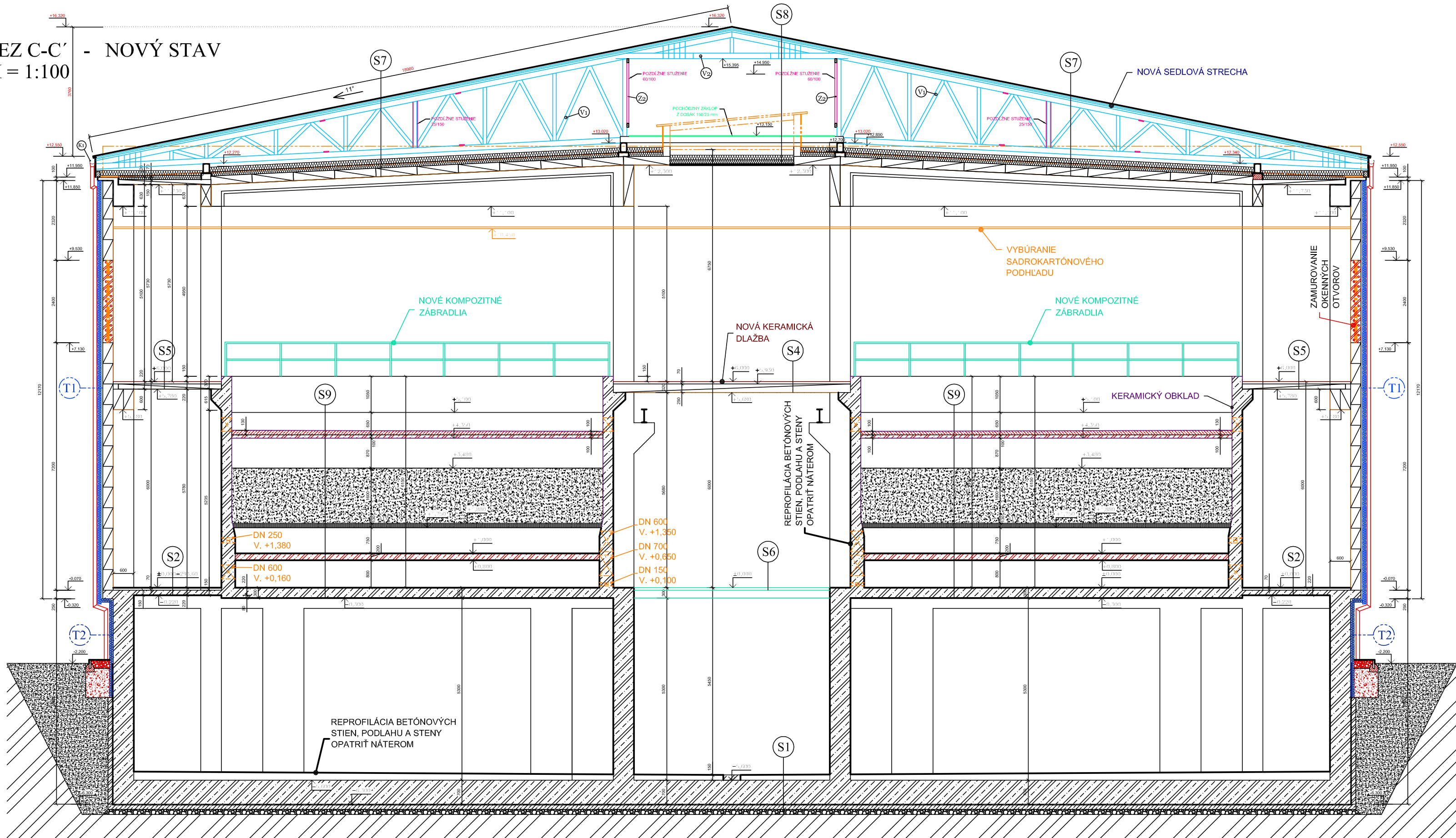


REZ C-C' - NOVÝ STAV
M = 1:100



VÝPIS SKLADIEB:

- (S1) - BETÓNOVÝ SPÁDOVÝ BETÓN 150 - 300 mm
- ŽELEZOBETONOVÁ ZÁKLADOVÁ DOSKA 700 mm
- PODKLADNÝ BETÓN 150 MM
- ŠTRKOVÉ LÓŽKO
- RASTLÝ TERÉN

- (S2) - PODLAHOVÝ NÁTER
- SAMONIVELAČNÝ POTER
- BETÓNOVÝ POTER 70 mm
- ŽELEZOBETONOVÁ MONOLITICKÁ STROPNÁ DOSKA 150 mm

- (S4) - KERAMICKÁ DLAŽBA 20 mm
- SAMONIVELAČNÝ POTER
- BETÓNOVÝ POTER 50 mm
- ŽELEZOBETONOVÝ PREFABRIKOVANÝ STROPNÝ PANEL 250 mm
- NOVÁ VÁPENNÁ OMIETKA + MALBA

- (S5) - KERAMICKÁ DLAŽBA 20 mm
- SAMONIVELAČNÝ POTER
- BETÓNOVÝ POTER 50 mm
- ŽELEZOBETONOVÝ PREFABRIKOVANÝ STROPNÝ PANEL 150 mm
- NOVÁ VÁPENNÁ OMIETKA + MALBA

- (S6) - KOMPOZITNÁ PODLAHA
- KOMPOZITNÉ I NOSNÍKY

- (S7) - STREŠNÁ KRYTINA Z POZINKOVANÉHO POPLASTOVANÉHO OCELOVÉHO PLECHU
- LATOVANIE
- DREVENÉ KROKVICE 160 mm
- DREVENÝ STREŠNÝ VÁZNIK
- TEPELNÁ IZOLÁCIA Z MINERÁLNYCH VLÁKIEN
- VOLNE ULOŽENÁ 120 + 140 mm
- PREFABRIKOVANÝ ŽELEZOBETONOVÝ STREŠNÝ PANEL 250 mm
- NOVÁ VÁPENNÁ OMIETKA + MALBA

- (S8) - STREŠNÁ KRYTINA Z POZINKOVANÉHO POPLASTOVANÉHO OCELOVÉHO PLECHU
- LATOVANIE
- KONTRALATA
- DREVENÝ STREŠNÝ VÁZNIK
- DOSKOVÝ ZÁKLOP NA DREVENÝCH TRÁMOCH
- PÔVODNÁ KONŠTRUKCIA OCELOVÉHO SVETLIKA
- TEPELNÁ IZOLÁCIA Z MINERÁLNYCH VLÁKIEN
- VOLNE ULOŽENÁ 120 + 140 mm
- PARONEPRIEPUSTNÁ FÓLIA
- SADROKARTÓNOVÝ PODHLAD ZIMPREGNOVANÝCH VODEODOLNÝCH A PROTIPOŽIARNÝCH DOSÁK 2x15 mm

POZNÁMKA:

ROZMERY A PARAMETRE, KTÓRE SA NEDALI FYZICKY ZAMERAŤ SÚ PREVZATÉ Z DODANÝCH PODKLADOV

LEGENDA MATERIÁLOV

- OBVODOVÝ PLAŠŤ - PLYNOSILIKÁTOVÉ PREFABRIKOVANÉ PANELE hr.: 300 mm
OCELOBETONOVÉ MONOLITICKÉ KONŠTRUKCIE
KONŠTRUKCIE Z PROSTÉHO BETÓNU
KONŠTRUKCIE ZO ŠKVAROBETÓNU
HUTNENÝ ŠTRKOVÝ ZÁSYP
SKLADBA SPEVNENEJ PLOCHY PO OBVODE OBJEKTU
RASTLÝ TERÉN
VYBÚRANÉ KONŠTRUKCIE
NOVÉ MURIVO Z PRESNÝCH TVÁRNIC hr. 300 mm
NOVÉ BETÓNOVÉ KONŠTRUKCIE
NOVÉ KONŠTRUKCIE Z KOMPOZITNÝCH MATERIÁLOV
NOVÁ STREŠNÁ KRYTINA
POŠKODENÉ A ZAVLNUTÉ OMIETKY VYSPRAVIŤ - NOVÁ VÁPENNÁ OMIETKA + MALBA
REPROFILÁCIA POŠKODENÝCH A ZAVLNUTÝCH BETÓNOVÝCH KONŠTRUKCIÍ + NÁTER MECHANICKY ODOLNÝ, CHEMICKY ZAŤAŽITEĽNÝ NA BÁZE EPOXIDOVEJ ŽIVICE, ODOLNÝ VOČI OTERU A NÁRAZU

REKONŠTRUKCIA BETÓNOVÝCH KONŠTRUKCIÍ:

- Mechanické odstránenie narušených povrchových vrstiev betónu
- Očistenie obnaženej výstuže
- Vytvorenie adhézneho mostu na betónovej konštrukcii
- Reprofilácia betónových konštrukcií
- Povrchy pod vodnou hladinou ošetriť kryštalicovou izoláciou

DOBETONÁVKA VÄČŠÍCH ČASTÍ BETÓNOVÝCH KONŠTRUKCIÍ

- Mechanické ukotvenie ocelevej siete
- Dobetonovanie betónom C30/37 - XF3 - Cl 0,4, Dmax 16 - S3 + prísada, napr. Xypex Admix C-1000 (6kg/m3)



IDOM - International Department

Odborná pomoc pre prípravu projektov
Kohézneho fondu vo vodnom sektore

EUROPEAID/119497/D/SV/SK



VYPRACOVAL: Ing. J. Cebuliak	ZODPOVEDNÝ PROJEKTANT: Ing. P. Fotta	HLAVNÝ INŽINIER PROJEKTU: Ing. L. Hnidiak	Enviroline s.r.o. KOŠICE E-mail: enviroline@enviroline.sk Mobil: 0911 447 791 Tel: 055 / 622 57 05 Fax: 055 / 625 41 52
KRAJ: Prešovský	OKRES: Snina		
INVESTOR: Východoslovenská vodárenská spoločnosť a.s., Košice			ČÍSLO ZÁKAZKY: 0810605
STUPEŇ: Projektová dokumentácia pre stavebné povolenie a realizáciu stavby			PARÉ:
STAVBA: STAKČÍN – INTENZIFIKÁCIA ÚPRAVNE VODY			DÁTUM: 01.2015
AKCIA: Starina – úpravná vody a zdvojenie prírodného potrubia			MIERKA: 1:100
OBJEKT: SO 0202 – Stavebné úpravy objektov II. stupňa úpravy HALA FILTROV č.2 – STAVEBNÁ ČASŤ			ČÍSLO PRÍLOHY: E.2.2.1–20
PRÍLOHA: Rez C–C' – pôvodný stav			

T1 REKONŠTRUKCIA FASÁDY:

NA OBVODOVÉ STENY NAMONTOVAŤ NOVÝ PREDISADENÝ
OBVODOVÝ PLAŠŤ - SENDVIČOVÝ OCELOVÝ PANEL
S TEPELNOIZOLAČNÝM JADROM Z MINERÁLNEJ VLNY hr. 120mm

ZATEPLENIE (SOKEL)

KONTAKTNÝ ZATEPLOVACÍ SYSTÉM - FASÁDNA IZOLAČNÁ
DOSKA Z TVRDENÉHO EXTRUDOVANÉHO POLYSTYRÉNU
URČENÉHO PRE ZÁKLADOVÉ A SOKLOVÉ MURIVO (napr. XPS-R);
NA ROVNÝCH NEPRIEHLADNÝCH STENÁCH hr.: 100 mm

T2 SKLADBA KONTAKTNÉHO ZATEPLENIA:

- BETÓNOVÉ MURIVO
- LEPIACA MALTA
- TEPELNÁ IZOLÁCIA Z TVRDENÉHO EXTRUDOVANÉHO POLYSTYRÉNU hr.: 100 mm
- NADZEMNÉ ČASŤI POLYSTYRÉNU OPATRIŤ SKLOVÁKNITOU SIETKOU S LEPIDLOM, POVRCHOVÁ ÚPRAVA MARMOLIT

- (S9) - KERAMICKÝ OBKLAD
- SPÁDOVÝ BETÓN, 0-100 mm
- ŽELEZOBETONOVÁ MONOLITICKÁ DOSKA 100 mm
- KERAMICKÝ OBKLAD
- FILTRAČNÝ MATERIÁL
- FILTRAČNÉ DNO
- KERAMICKÝ OBKLAD
- ŽELEZOBETONOVÁ MONOLITICKÁ DOSKA 200 mm
- FILTRAČNÉ MEDZIDNO, REPROFILÁCIA BETÓNU